



Wolkersdorf



**Sujet – ecocenter Wolkersdorf**



## Montage- / Lagerhalle Baustufe II

inkl. Freilager & Müllplatz

## Montage-/ Lagerhalle Baustufe I

## ecocenter Baustufe II

## ecocenter Baustufe I



Vogelperspektive  
Blick von Norden



# Bürogebäude **Baustufe I**

- **Freie Mietfläche 1:** NFL Büro 64,05m<sup>2</sup>  
(36,33 m<sup>2</sup> + 27,72 m<sup>2</sup>)
- **Geschoss:** 1. OG
- **Raumanzahl:** 2
- **Nachbarn:** AAE Naturstrom, Ökoenergie



# Bürogebäude **Baustufe I**

- **Freie Mietfläche 2:** NFL Büro 89,34 m<sup>2</sup>  
(inkl. Vorraum und Küche)
- **Geschoss:** 1. OG
- **Raumanzahl:** 2
- **Nachbarn:** AAE Naturstrom, Ökoenergie



# Bürogebäude **Baustufe I**

- **Freie Mietfläche 3:** NFL Büro 71,06 m<sup>2</sup>  
(43,34 m<sup>2</sup> + 27,72 m<sup>2</sup>)
- **Geschoss:** 3. OG
- **Raumanzahl:** 2
- **Nachbarn:** codecan solutions GmbH,  
Bieber Bau GmbH &  
LEADER Region Weinviertel Ost

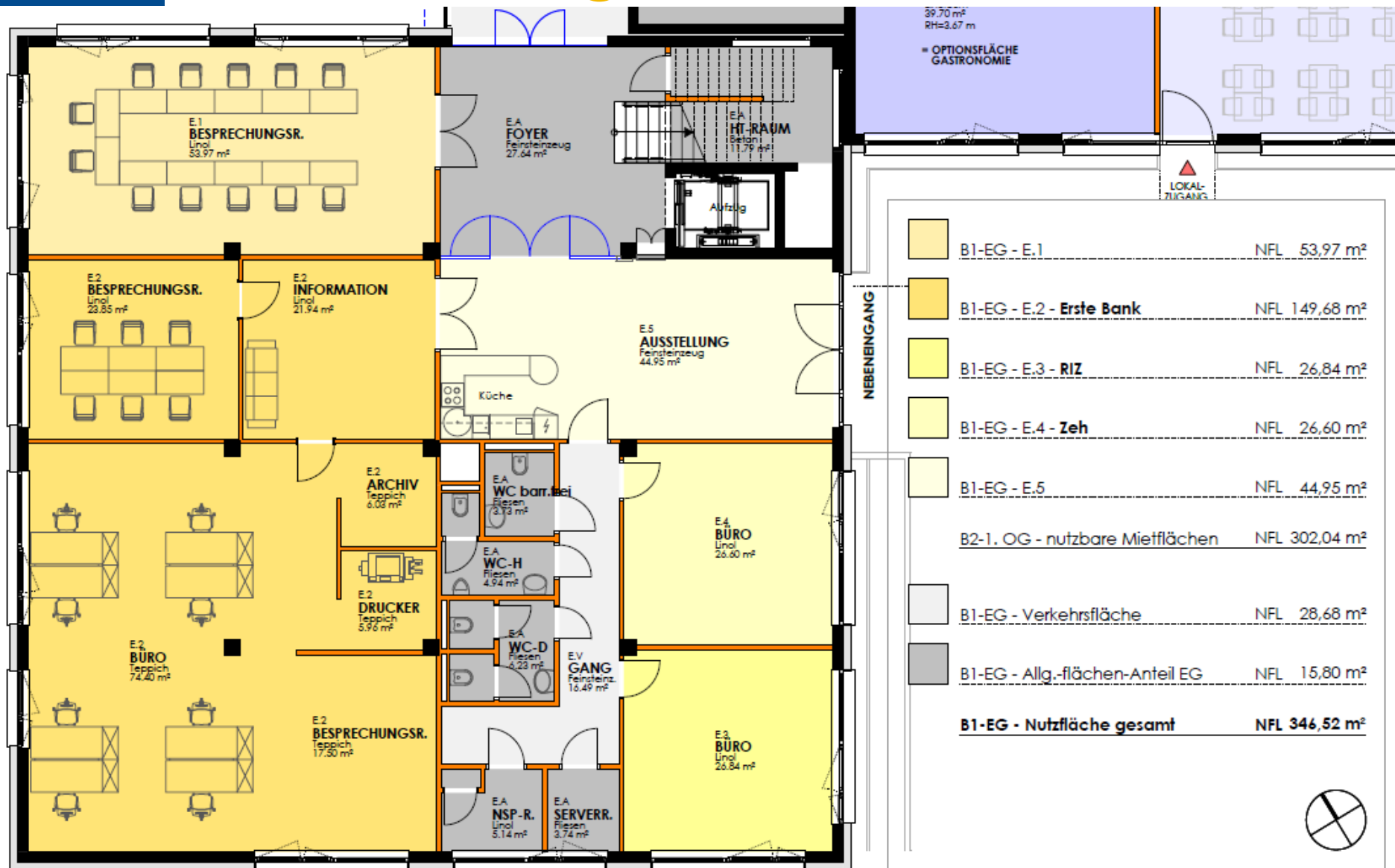


# Bürogebäude **Baustufe II**

- **Freie NGF Büro:** 455,63 m<sup>2</sup>
- **NGF Büro teilbar:** 455,63 m<sup>2</sup>
- **Freie NGF Büro 1. OG:** 236,21 m<sup>2</sup>
  - **Nachbarn:** Incotec, MCA Pro
- **Freie NGF Büro 3. OG:** 319,42 m<sup>2</sup>



# Erdgeschoss

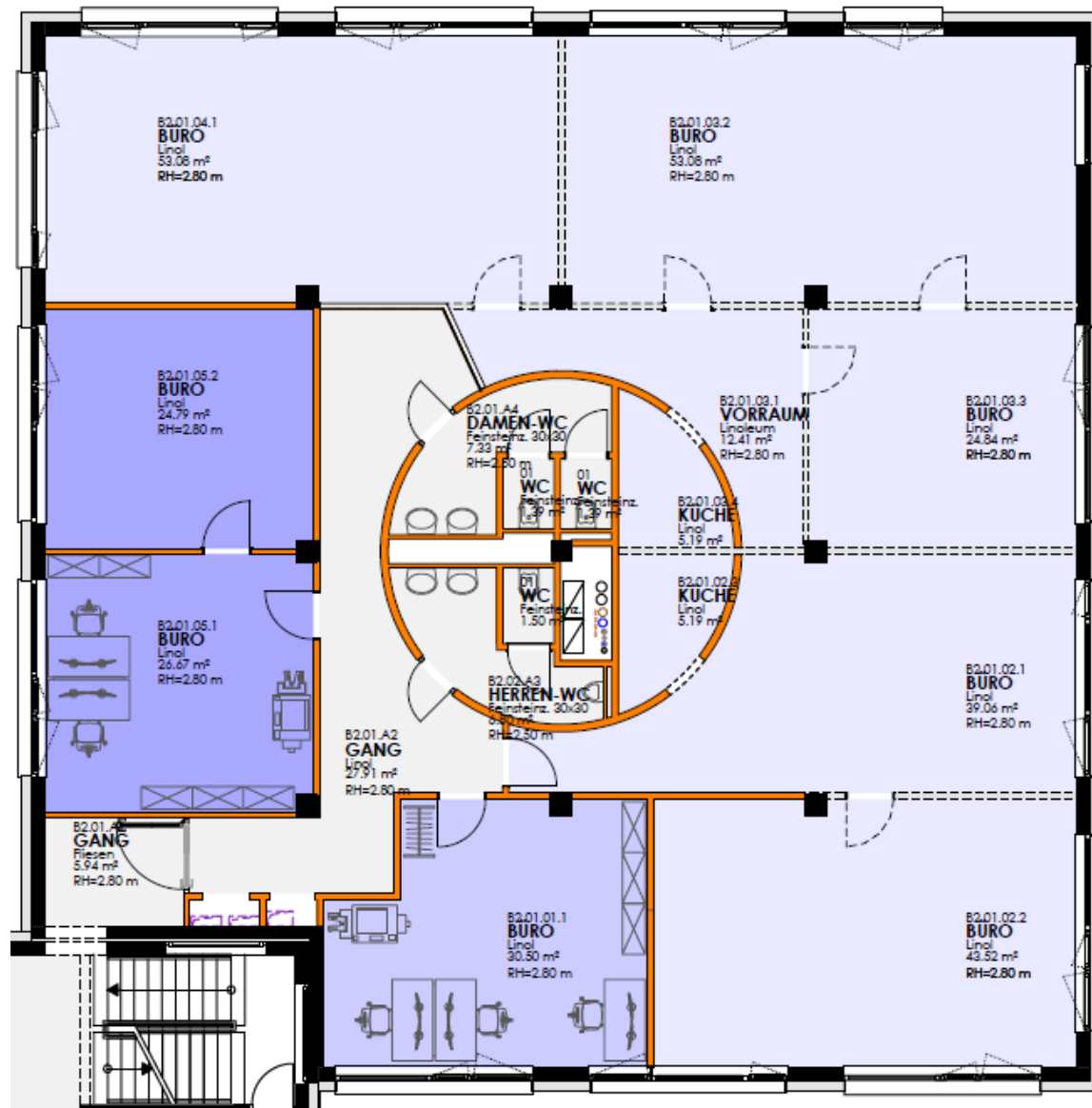








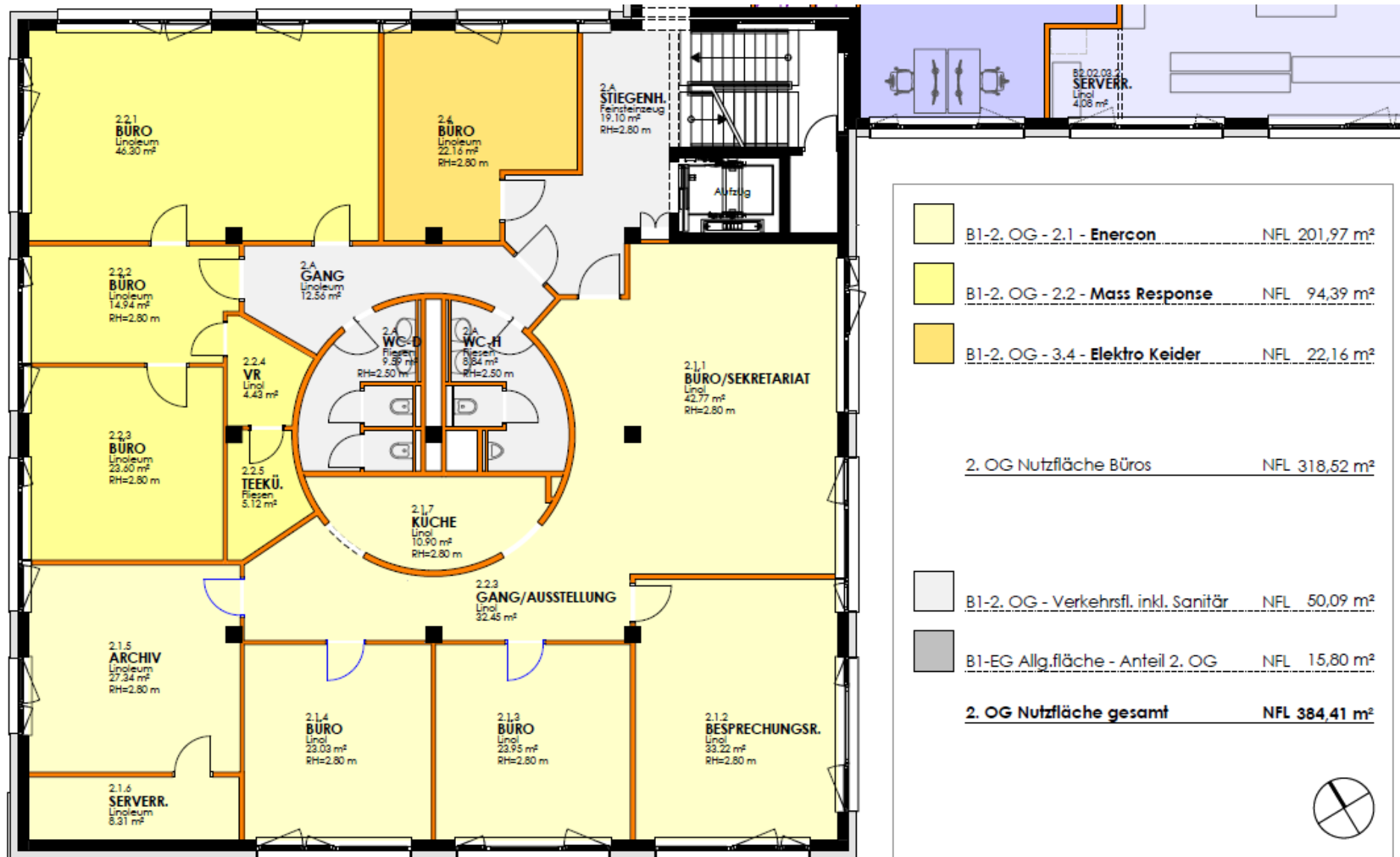
# 1. Obergeschoss

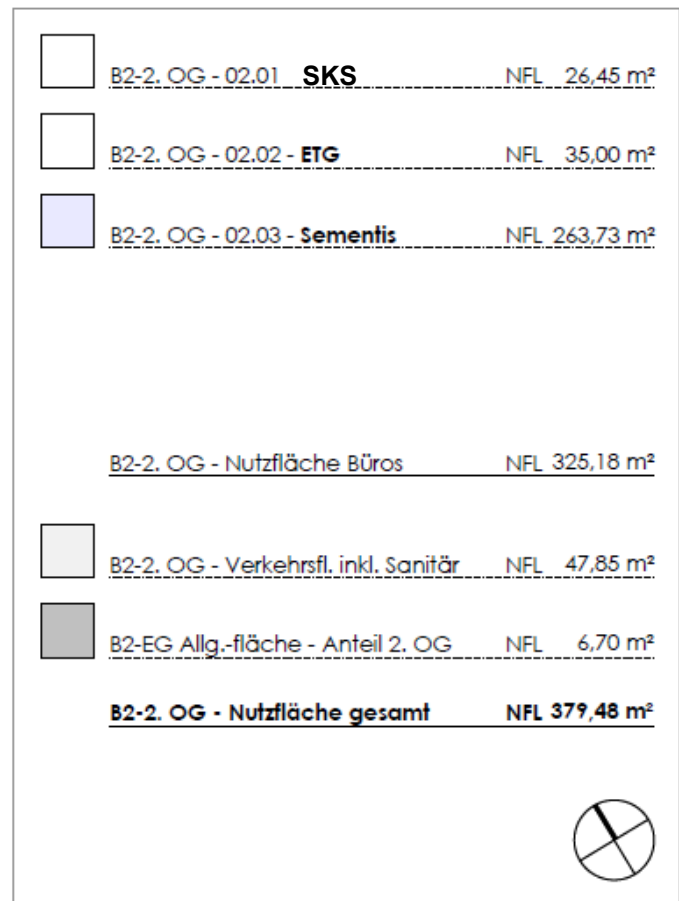


	B2-1. OG - 01.01 - Incotec	NFL 30,50 m²
	B2-1. OG - 01.05 - MCA Pro	NFL 51,46 m²
	B2-1. OG - nicht ausgebaut	NFL 236,21 m²
B2-1. OG - Nutzfläche Büros		NFL 318,17 m²
	B2-1. OG - Verkehrsfl. inkl. Sanitär	NFL 52,26 m²
	B2-EG Allg.-fläche - Anteil 1. OG	NFL 6,70 m²
<b>B2-1. OG - Nutzfläche gesamt</b>		<b>NFL 377,13 m²</b>

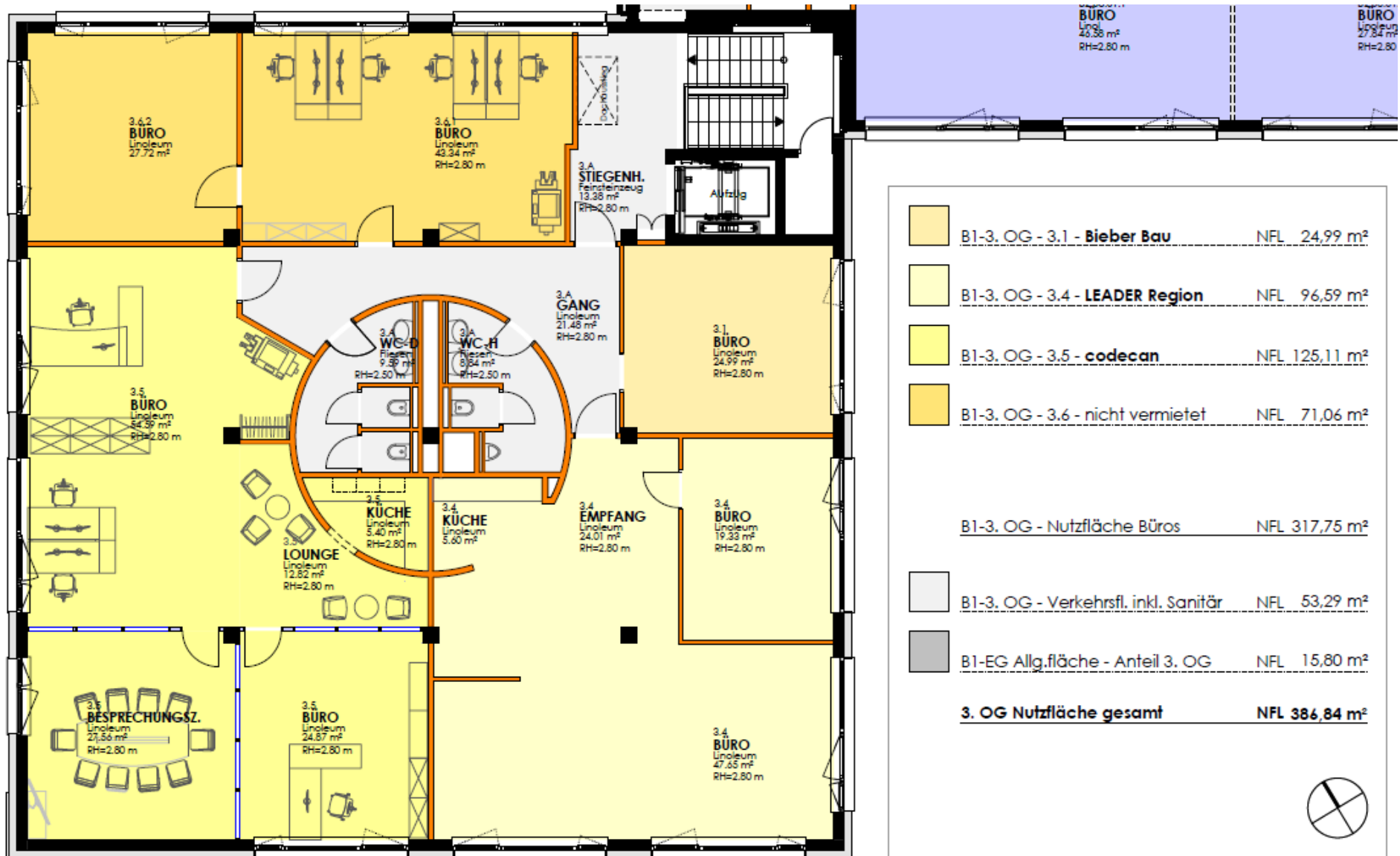


# 2. Obergeschoss

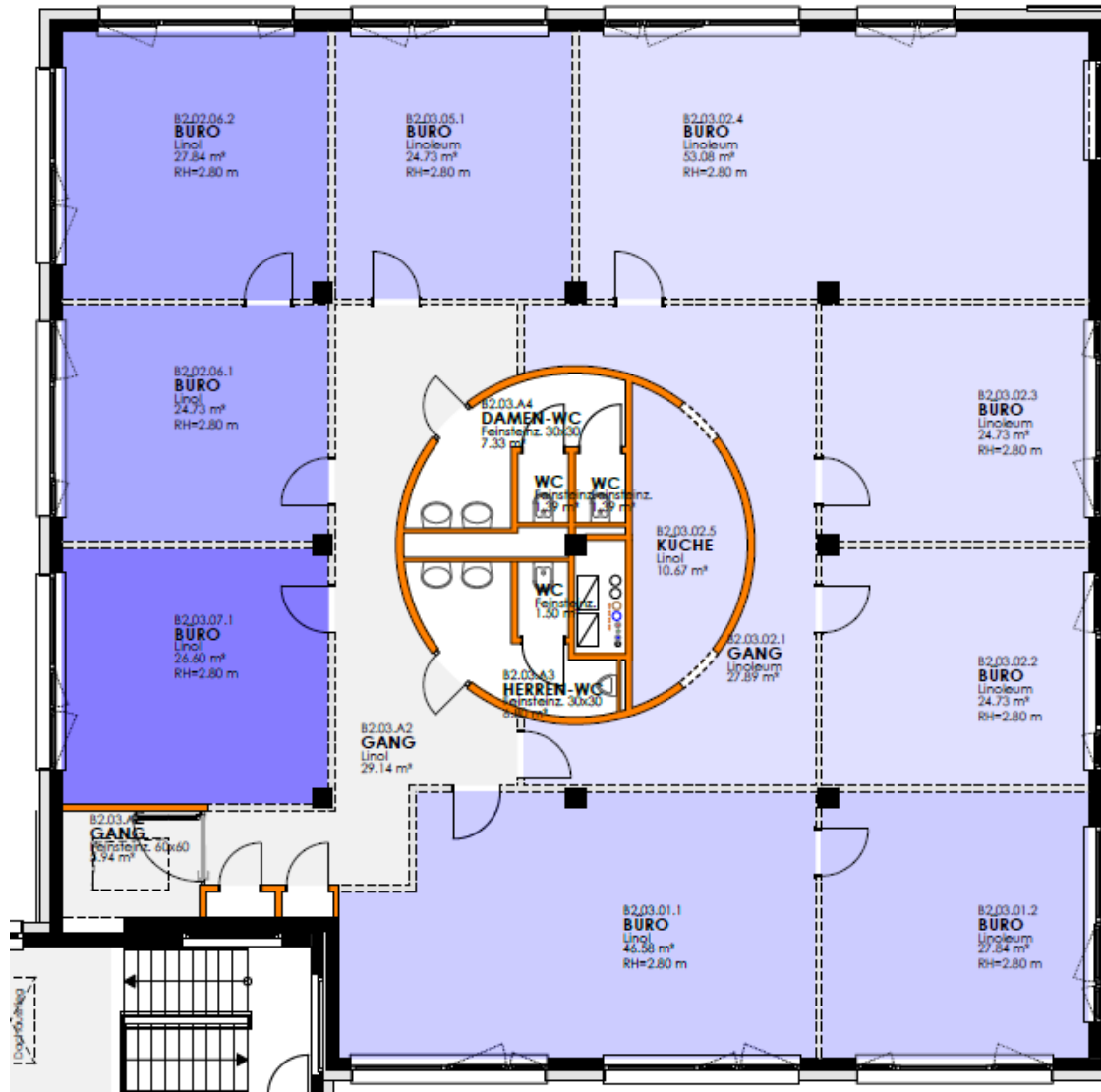




# 3. Obergeschoss



# 3. Obergeschoss

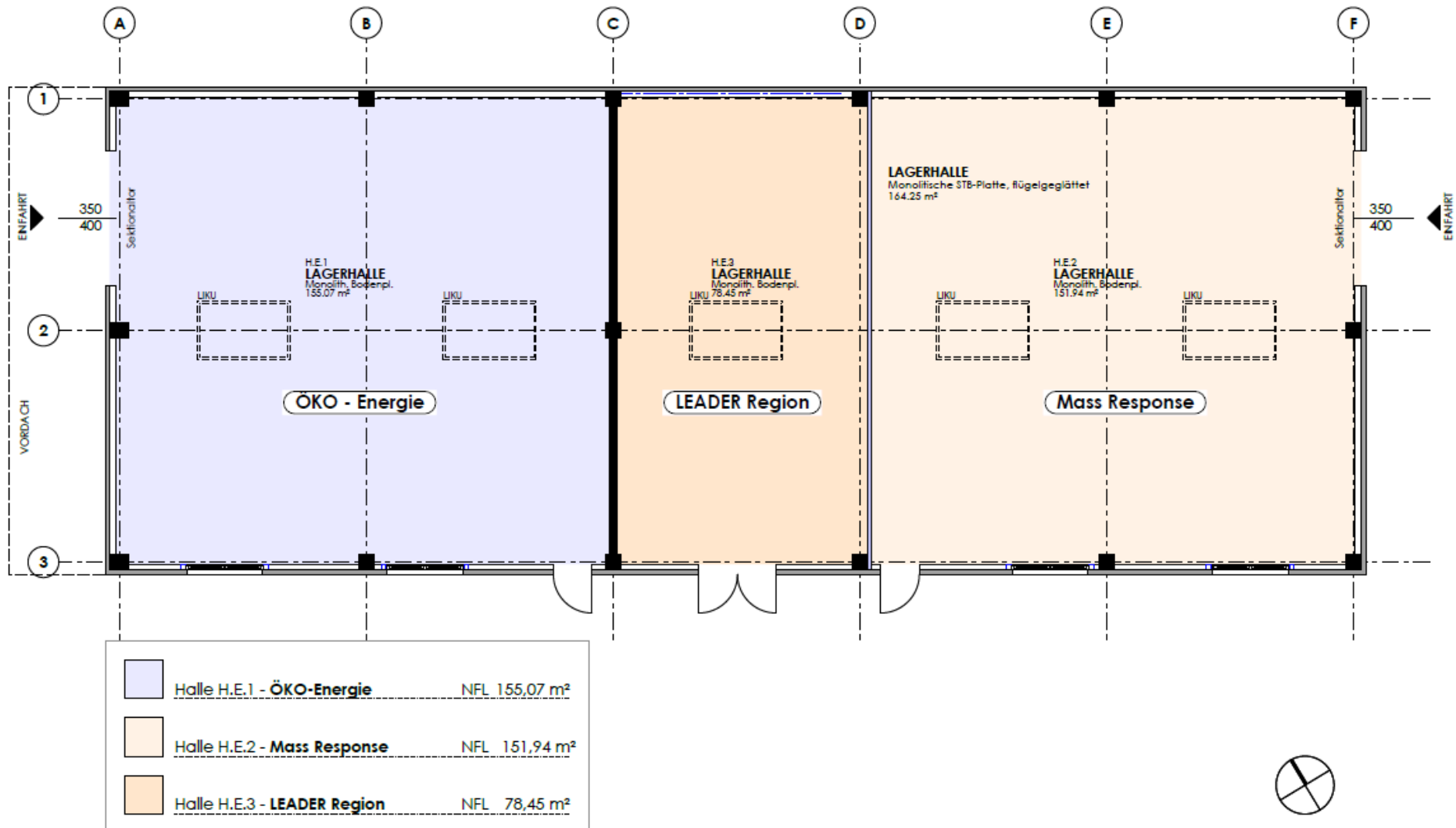


	B2-3. OG - nicht ausgebaut	NFL 74,42 m²
	B2-3. OG - nicht ausgebaut	NFL 141,10 m²
	B2-3. OG - nicht ausgebaut	NFL 24,73 m²
	B2-1. OG - nicht ausgebaut	NFL 52,57 m²
	B2-1. OG - nicht ausgebaut	NFL 26,60 m²
	B2-1. OG - vorl. nutzbare Mietf.	NFL 319,42 m²
	B2-1. OG - Verkehrsfläche	NFL 53,49 m²
	B2-EG Allg.-fläche - Anteil 3. OG	NFL 6,70 m²
	<b>B2-1. OG - vorl. Nutzfläche gesamt</b>	<b>NFL 379,61 m²</b>





# Lagerhalle Baustufe I

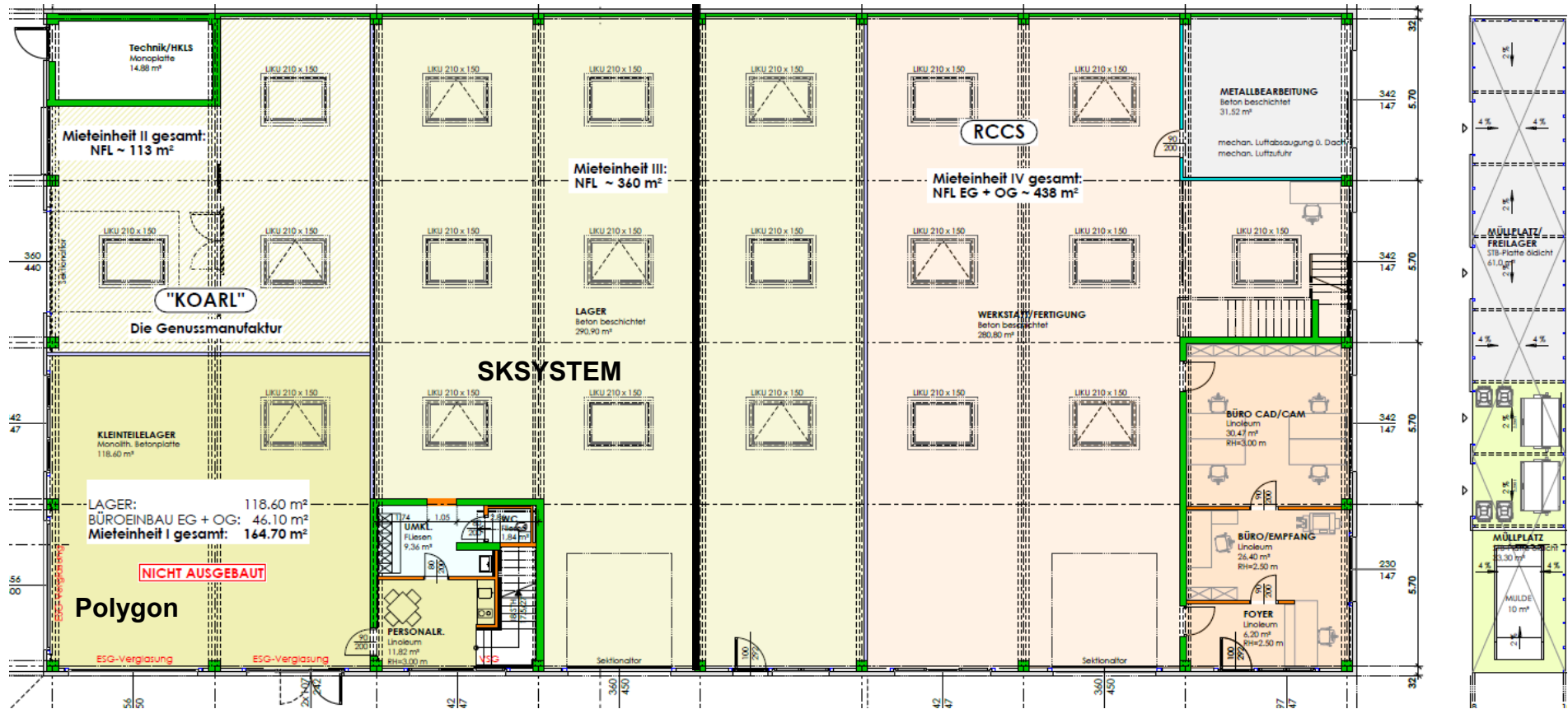




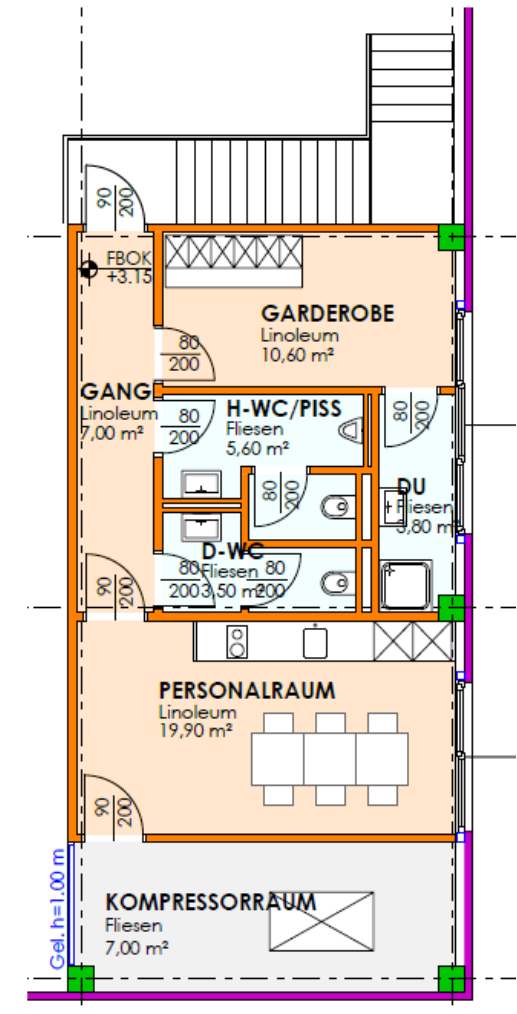
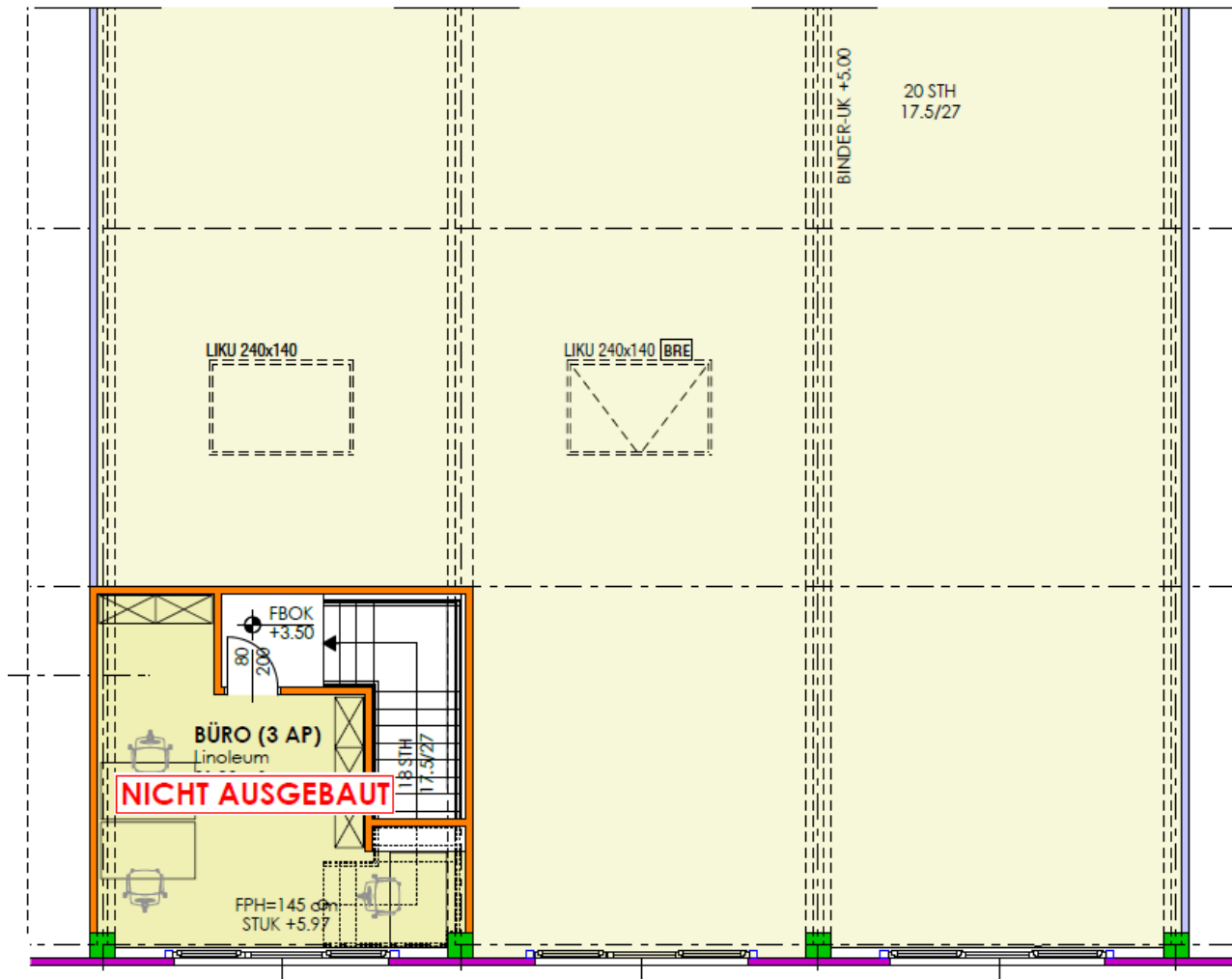
# Lagerhalle Baustufe II

- **Freie Mietfläche:** ~130,00 m<sup>2</sup>
- **Müllplatz:** 33,30 m<sup>2</sup>
- **Freilager/Müllplatz:** 61,00 m<sup>2</sup>

# Lagerhalle EG



# Lagerhalle 1.OG





Vogelperspektive  
Blick von Süden



Haupteingang | Norden





Gastronomie im EG mit  
Schanigarten





## Kontakt:

Mag. (FH) Peter Lechner  
Projektmanager Wirtschaftsparks

---

ecoplus. Niederösterreichs Wirtschaftsagentur GmbH  
3100 St. Pölten, Österreich  
Niederösterreichring 2, Haus A  
Tel. +43 2742 9000 -19738, Mobil +43 664 848 2657, Fax -19749  
Firmenbuchnummer: FN 90237 b beim LG St. Pölten  
UID-Nr. ATU 37475308  
[p.lechner@ecoplus.at](mailto:p.lechner@ecoplus.at)  
[www.ecoplus.at](http://www.ecoplus.at)